

Harlene



HERZLICH WILLKOMMEN
A WARM WELCOME

WINTER WARMERS

Spanish Coffee | 15

Coffee, Kahlúa, Grand Marnier, rum, cinnamon stick, sugar, whipped cream

Vin brûlé | 15

Apples, oranges, lemon, cardamom, cloves, cinnamon sticks, sugar, Curaçao, sugar and anisee, pickled with Lergemüller Merlot for 24 to 48 hours

Perfect Match-ed | 15

Matcha, milk, Havana 3y, honey

Grandma's baked apple grog | 15

Winter Riesling, Havana 3y, raisins, apple, vanilla, brown sugar, cloves, cardamom

Red berry punch | 13

Fruit tea, cherry juice, cranberry juice, lemon, cloves, aniseed, lemon juice, orange juice, maple syrup



WINTER WARMERS

Spanischer Kaffee | 15

Kaffee, Kahlúa, Grand Marnier, Rum, Zimtstange, Zucker, Sahne

Vin brûlé | 15

24 bis 48 Stunden in Lergemüller Merlot eingelegte Äpfel, Orangen, Zitronen, Kardamom, Nelken, Zimtstangen, Zucker, Curaçao, Zucker, Anis

Perfect Match-Ed | 15

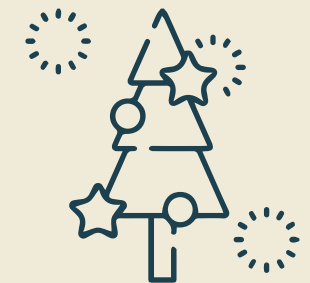
Matcha, Milch, Havana 3y, Honig

Omas Bratapfel-Grog | 15

Winter Riesling, Havana 3y, Rosinen, Apfel, Vanille, brauner Zucker, Nelken, Kardamom

Rote-Beeren-Punsch | 13

Früchtetee, Kirschsafte, Cranberrysafte, Zitronen, Nelken, Anis, Zitronensaft, Orangensaft, Ahornsirup



APÉRITIFS & DIGESTIFS

Campari¹, 25 % vol. | 13
Aperol¹, 15 % vol. | 12
Noilly Prat⁵, 18 % vol. | 9
Antica Formula⁵, 16 % vol. | 11
Royal Oporto 20 yrs.⁵, 20 % vol. | 16
Royal Oporto Rosé, 19 % vol. | 12

CHAMPAGNE

Nicolas Feuillatte brut^N | 139 (0,75 l)
Veuve Clicquot brut^N | 24 (0,1 l) · 180 (0,75 l)
Veuve Clicquot rosé^N | 30 (0,1 l) · 200 (0,75 l)
Ruinart Blanc de Blancs^N | 210 (0,75 l)
Ruinart Rosé^N | 225 (0,75 l)

SPARKLING WINES

Geldermann Carte Blanche^N | 11 (0,1 l) · 65 (0,75 l)
Geldermann Rosé^N | 12 (0,1 l) · 71 (0,75 l)

APÉRITIFS & DIGESTIFS

Campari¹, 25 % vol. | 13
Aperol¹, 15 % vol. | 12
Noilly Prat⁵, 18 % vol. | 9
Antica Formula⁵, 16 % vol. | 11
Royal Oporto 20 yrs.⁵, 20 % vol. | 16
Royal Oporto Rosé, 19 % vol. | 12

CHAMPAGNER

Nicolas Feuillatte brut^N | 139 (0,75 l)
Veuve Clicquot brut^N | 24 (0,1 l) · 180 (0,75 l)
Veuve Clicquot rosé^N | 30 (0,1 l) · 200 (0,75 l)
Ruinart Blanc de Blancs^N | 210 (0,75 l)
Ruinart Rosé^N | 225 (0,75 l)

SEKT

Geldermann Carte Blanche^N | 11 (0,1 l) · 65 (0,75 l)
Geldermann Rosé^N | 12 (0,1 l) · 71 (0,75 l)

COCKTAILS

Daiquiri | 15

Rum, fresh lime juice, sugar syrup

The original recipe is from 1898. "Daiquiri" is Cuban and is the name of a city near Santiago de Cuba. The frozen Daiquiri was first mixed at the "La Floridita" bar in Havana which was Hemmingway's favourite bar.

Gin Fizz | 15

Gin, fresh lemon juice, white cane sugar syrup, fresh egg white^c, soda

Its first appearance was on 1884 in by O. H. Byron's "The Modern Bartenders' Guide".

Gimlet | 15

Gin, Rose's Lime Juice², fresh lime juice

Was the favourite drink of private detective Philip Marlow's client Terry Lennox in Raymond Chandlers "The long good-bye": "A real Gimlet is half Gin, half Lime juice, nothing else" – Marlow's Gimlet.

Pisco Sour | 15

Ocucaje Pisco, sugar syrup, fresh lime juice, fresh egg white^c, Angostura Bitter¹

The first mentioned in an Advertisement of the "Morris Bar" in Lima (1928).

Whiskey Sour | 15

Bourbon Whiskey, fresh lemon juice, sugar syrup, optional Eiweiß^c

Classic cocktail originated around 1900 from the "Old Fashioned".

COCKTAILS

Daiquiri | 15

Rum, frischer Limettensaft, weißer Rohrzuckersirup

Das Originalrezept ist von 1898. Das Wort Daiquiri stammt aus dem Kubanischen und ist der Name einer Stadt in der Nähe von Santiago de Cuba. Die Frozen-Variante wurde in der „La Floridita Bar“ in Havanna, Hemmingways Lieblingsbar, kreiert.

Gin Fizz | 15

Gin, frischer Zitronensaft, weißer Rohrzuckersirup, frisches Eiweiß^c, Soda

1884 erschien der Fizz erstmalig in O. H. Byrons „The Modern Bartender's Guide“.

Gimlet | 15

Gin, Rose's Lime Juice², frischer Limettensaft

War der Lieblingscocktail des Klienten Terry Lennox von Privatdetektiv Philip Marlowe in Raymond Chandlers „Der lange Abschied“. „Ein richtiger Gimlet ist halb Gin und halb Lime Juice, nichts weiter“ – dieser ist heute bekannt als „Marlowe's Gimlet“.

Pisco Sour | 15

Ocucaje Pisco, weißer Rohrzuckersirup, frischer Limettensaft, frisches Eiweiß^c, Angostura Bitter¹

1928 wurde er erstmals in einer Anzeige der Morris Bar in Lima erwähnt.

Whiskey Sour | 15

Bourbon Whiskey, frischer Zitronensaft, weißer Rohrzuckersirup, optional mit Eiweiß^c

Um 1900 aus dem Old Fashioned entstandener Klassiker.

COCKTAILS

Horse's Neck | 16

Bourbon Whiskey, Angostura Bitter¹, Ginger Ale

London Buck | 14

Gin, fresh lime juice, Ginger Beer, cucumber

Cosmopolitan | 16

Vodka, Cointreau, fresh lime juice, cranberry juice

Caipirinha | 15

Leblon Cachaça, lime¹³, cane sugar syrup

InterContinental 75 | 19

The Botanist dry Gin, honey water, fresh lemon juice, champagne

COCKTAILS

Horse's Neck | 16

Bourbon Whiskey, Angostura Bitter¹, Ginger Ale

London Buck | 17

Gin, frischer Limettensaft, Ginger Beer, Gurke

Cosmopolitan | 16

Wodka, Cointreau, frischer Zitronensaft, Cranberrysaft

Caipirinha | 15

Leblon Cachaça, Limette¹³, weißer Rohrzuckersirup

InterContinental 75 | 19

The Botanist dry Gin, Honigwasser, frischer Zitronensaft, Champagner

NON-ALCOHOLIC COCKTAILS

Homemade | 11

Fresh mint, lime¹³, green tea, white cane sugar syrup, Rose's Lime Juice², fresh lime juice

Ginger Berry | 11

Fresh berries, maple syrup, fresh lime juice, Ginger Beer

Strawberry lemonade | 9

Strawberries, fresh mint, lime¹³, mineral water (sparkling), crushed ice

Passion fruit lemonade | 9

Passion fruit syrup, fresh basil, passion fruit juice, lime¹³, mineral water (sparkling)

InterContinental 75 | 14

Seedlip Grove 42, apple juice, honey water, fresh lemon juice, Fever-Tree Tonic Water¹⁰

ALKOHOLFREIE COCKTAILS

Homemade | 11

Frische Minze, Limetten¹³, Ronnefeldt Morgentau-Tee, weißer Rohrzuckersirup
Rose's Lime Juice², frischer Limettensaft

Ginger Berry | 11

Frische Beeren, Agavendicksaft, frischer Limettensaft, Ginger Beer

Erdbeerlimonade | 9

Erdbeeren, frische Minze, Limetten¹³, Mineralwasser mit Kohlensäure, zerstoßendes Eis

Maracujalimonade | 9

Maracujasirup, frisches Basilikum, Maracujanektar, Limetten¹³, Mineralwasser mit Kohlensäure

InterContinental 75 | 14

Seedlip Grove 42, Apfelsaft, Honigwasser, frischer Zitronensaft, Fever-Tree Tonic Water¹⁰

LONG DRINKS

Gin Tonic with Monkey 47 & Thomas Henry Tonic Water or Havana Club 3 Años Coke? Compose your own favourite long drink and choose from our comprehensive spirit offer.

We charge additionally per

Soft drink | 3

Red Bull²⁻³⁻¹⁴ | 5

Thomas Henry Tonic Water¹⁰ | 5

Fever-Tree Tonic Water¹⁰ | 6

LONGDRINKS

Gin Tonic von Monkey 47 & Thomas Henry Tonic Water oder Havana Club 3 Años Coke? Stellen Sie sich Ihren Lieblings-Longdrink selbst zusammen und wählen Sie aus den zahlreichen Spirituosen.

Wir berechnen zusätzlich pro

Softgetränk | 3

Red Bull²⁻³⁻¹⁴ | 5

Thomas Henry Tonic Water¹⁰ | 5

Fever-Tree Tonic Water¹⁰ | 6

SINGLE MALT WHISKIES 4 cl

The Balvenie Double Wood 12 yrs.¹, 40 % vol. | 18

· Highland – smooth, fruity, touch of nuts

Oban 14 yrs.¹, 43 % vol. | 16

· Highland – smooth, fresh, whiff of peat

Glenmorangie The Original, 10 yrs.¹, 40 % vol. | 14

· Highland – flowery sweetness, fruity, tender spice

Glenmorangie The Quinta Ruban Port Cask, 46 % vol. | 16

· Highland – hauntingly soft, wholehearted, velvet

Glenmorangie 18 yrs.¹, 43 % vol. | 28

· Highland – fruity, nuttily, complex

The Glenlivet Founder's Reserve¹, 43 % vol. | 14

· Speyside – elegant, malty

Ardbeg 10 yrs., 46 % vol. | 16

· Islay – smoky, dark chocolate, heavy peat flavors

Talisker 10 yrs.¹, 45,8 % vol. | 14

· Skye – heavy note of peat, full-bodied, light sweet note

King Alexander III, 40 % vol., 80 proof. | 40

· Complex and aromatic malt, which contrasts well with many flavors from the crowd.

Nikka from the barrel, 51,4 % vol., 102,8 proof. | 25

· Complex with oak, spices and honey. A mild blend with fruit, spices and a hint of vanilla.

SINGLE MALT WHISKIES 4 cl

The Balvenie Double Wood 12 yrs.¹, 40 % vol. | 18

· Highland – weich, fruchtig, Nussnote

Oban 14 yrs.¹, 43 % vol. | 16

· Highland – weich, frischer Hauch von Torf

Glenmorangie The Original, 10 yrs.¹, 40 % vol. | 14

· Highland – blumige Süsse, fruchtig, mit zarter Würze

Glenmorangie The Quinta Ruban Port Cask, 46 % vol. | 16

· Highland – betörende Milde, vollmundig, samtig

Glenmorangie 18 yrs.¹, 43 % vol. | 28

· Highland – fruchtig, nussig, vielschichtige Aromen

The Glenlivet Founder's Reserve¹, 43 % vol. | 14

· Speyside – elegant, malzig, außergewöhnliche Fülle

Ardbeg 10 yrs., 46 % vol. | 16

· Islay – rauchig, schokoladig, schwere Torfnote

Talisker 10 yrs.¹, 45,8 % vol. | 14

· Skye – stark torfig, vollmundig, leicht süßlich

King Alexander III, 40 % vol., 80 proof. | 40

· Komplex und aromatischer Malt, der sich mit vielen Aromen weit von der Masse abhebt.

Nikka from the barrel, 51,4 % vol., 102,8 proof. | 25

· Komplex mit Eiche, Gewürzen und etwas Honig. Ein milder Blend mit Früchten, Gewürzen und einem Hauch Vanille.

BLENDING SCOTCH WHISKIES 4 cl

Johnnie Walker Red Label¹, 40 % vol. | 12
Johnnie Walker Black Label¹, 40 % vol. | 14
Johnnie Walker Gold Label, 40 % vol. | 16
J&B Rare Premium 8 yrs.¹, 40 % vol. | 13

IRISH WHISKEYS 4 cl

Tullamore Dew¹, 40 % vol. | 12
Bushmills Malt 10 yrs.¹, 40 % vol. | 13
Redbreast 12 yrs., 40 % vol. | 16

AMERICAN & CANADIAN WHISKEYS 4 cl

Woodford Reserve “Distiller’s Select”, 45,2 % vol. | 13
Rittenhouse Rye, 50 % vol., Bourbon | 16
Wild Turkey 8 yrs., 50,5 % vol., Bourbon | 14
Crown Royal, 40 % vol., Canadian | 14

BLENDING SCOTCH WHISKIES 4 cl

Johnnie Walker Red Label¹, 40 % vol. | 12
Johnnie Walker Black Label¹, 40 % vol. | 14
Johnnie Walker Gold Label, 40 % vol. | 16
J&B Rare Premium 8 yrs.¹, 40 % vol. | 13

IRISH WHISKEYS 4 cl

Tullamore Dew¹, 40 % vol. | 12
Bushmills Malt 10 yrs.¹, 40 % vol. | 13
Redbreast 12 yrs., 40 % vol. | 16

AMERICAN & CANADIAN WHISKEYS 4 cl

Woodford Reserve “Distiller’s Select”, 45,2 % vol. | 13
Rittenhouse Rye, 50 % vol., Bourbon | 16
Wild Turkey 8 yrs., 50,5 % vol., Bourbon | 14
Crown Royal, 40 % vol., Canadian | 14

CACHAÇA & TEQUILA 4 cl

Leblon Cachaça, 40 % vol. | 12

Patrón Tequila Silver, 100 % Agave, 40 % vol. | 14

Patrón Tequila Reposado, 100 % Agave, 40 % vol. | 15

Pisco el Gobernador, 40 % vol. | 13

FRUIT BRANDIES 4 cl

Ziegler Waldhimbeergeist (wild raspberry brandy), 43 % vol. | 14

Ziegler Williamsbirnenbrand (williams pear brandy), 43 % vol. | 16

COGNACS & BRANDIES 4 cl

Rémy Martin V.S.O.P., 40 % vol. | 13

Rémy Martin X.O., 40 % vol. | 30

Cardenal Mendoza, 42 % vol. | 14

Carlos I., 40 % vol. | 12

CACHAÇA & TEQUILA 4 cl

Leblon Cachaça, 40 % vol. | 12

Patrón Tequila Silver, 100 % Agave, 40 % vol. | 14

Patrón Tequila Reposado, 100 % Agave, 40 % vol. | 15

Pisco el Gobernador, 40 % vol. | 13

OBSTBRÄNDE 4 cl

Ziegler Waldhimbeergeist, 43 % vol. | 14

Ziegler Williamsbirnenbrand, 43 % vol. | 16

COGNACS & BRANDIES 4 cl

Rémy Martin V.S.O.P., 40 % vol. | 13

Rémy Martin X.O., 40 % vol. | 30

Cardenal Mendoza, 42 % vol. | 14

Carlos I., 40 % vol. | 12

RUM 4 cl

Havana Club 3 Años, Cuba, 40 % vol. | 13
Havana Club 7 Años¹, Cuba, 40 % vol. | 16
Havana Club Selection de Maestro, Cuba, 40 % vol. | 19
Bacardi, Puerto Rico, 44,5 % vol. | 13
Old Pascas overproofed¹, Jamaica, 73 % vol. | 15
Ron Zacapa Solera Gran Reserve 23, Guatemala, 40 % vol. | 20
El Dorado 21 Jahre, Guyana, 43,9 % vol. | 24
Pampero Aniversario, Venezuela, 40 % vol. | 15
Botucal reserva exclusiva, Venezuela, 40 % vol. | 15

VODKA 4 cl

Ketel One, Nethlerlands, 40 % vol. | 12
Berliner Brandstifter Wodka, Germany, 43 % vol. | 12
Ketel One Citrone, Nethlerlands, 40 % vol. | 13
Adler Berlin Wodka, Germany, 40 % vol. | 15
Grey Goose, France, 40 % vol. | 15
Belvedere, Poland, 40 % vol. | 16

RUM 4 cl

Havana Club 3 Años, Kuba, 40 % vol. | 13
Havana Club 7 Años¹, Kuba, 40 % vol. | 16
Havana Club Selection de Maestro, Kuba, 40 % vol. | 19
Bacardi, Puerto Rico, 44,5 % vol. | 13
Old Pascas overproofed¹, Jamaica, 73 % vol. | 15
Ron Zacapa Solera Gran Reserve 23, Guatemala, 40 % vol. | 20
El Dorado 21 Jahre, Guyana, 43,9 % vol. | 24
Pampero Aniversario, Venezuela, 40 % vol. | 15
Botucal reserva exclusiva, Venezuela, 40 % vol. | 15

WODKA 4 cl

Ketel One, Niederlande, 40 % vol. | 12
Berliner Brandstifter Wodka, Deutschland, 43 % vol. | 13
Ketel One Citrone, Niederlande, 40 % vol. | 13
Adler Berlin Wodka, Deutschland, 40 % vol. | 15
Grey Goose, Frankreich, 40 % vol. | 15
Belvedere, Polen, 40 % vol. | 16

CALVADOS 4 cl

Pâpidoux V.S.O.P., 40 % vol. | 11

Pâpidoux X.O., 40 % vol. | 21

LIQUEURS 4 cl

Cointreau, 40 % vol. | 11

Grand Marnier Cordon Rouge¹, 40 % vol. | 11

Baileys Irish Cream¹, 17 % vol. | 10

Drambuie¹, 40 % vol. | 10

Disaronno Amaretto, 28 % vol. | 10

DOM Bénédictine¹, 40 % vol. | 9

Averna, 32 % vol. | 10

Ramazotti¹, 30 % vol. | 10

Jägermeister, 35 % vol. | 10

Pernod¹, 40 % vol. | 10

Ouzo 12, 38 % vol. | 10

CALVADOS 4 cl

Pâpidoux V.S.O.P., 40 % vol. | 11

Pâpidoux X.O., 40 % vol. | 21

LIKÖRE 4 cl

Cointreau, 40 % vol. | 11

Grand Marnier Cordon Rouge¹, 40 % vol. | 11

Baileys Irish Cream¹, 17 % vol. | 10

Drambuie¹, 40 % vol. | 10

Disaronno Amaretto, 28 % vol. | 10

DOM Bénédictine¹, 40 % vol. | 9

Averna, 32 % vol. | 10

Ramazotti¹, 30 % vol. | 10

Jägermeister, 35 % vol. | 10

Pernod¹, 40 % vol. | 10

Ouzo 12, 38 % vol. | 10

GIN 4 cl

Siegfried Gin · Germany, 41 % vol. | 16

· Marlene's recommendation: Schweppes

Berliner Brandstifter Gin · Germany, 43,3 % vol. | 15

· Marlene's recommendation: Schweppes or Thomas Henry

The Duke Gin · Germany, 45 % vol. | 15

· Marlene's recommendation: Thomas Henry or Schweppes

Monkey 47 Gin · Germany, 47 % vol. | 16

· Marlene's recommendation: Thomas Henry

Monkey 47 Schwarzwald Sloe Gin · Germany, 29 % vol. | 16

· Marlene's recommendation: Thomas Henry

Gin Sul · Germany/Portugal, 43 % vol. | 18

· Marlene's recommendation: Thomas Henry or Schweppes

Elephant Gin · England, 45 % vol. | 18

· Marlene's recommendation: Schweppes

Bulldog Gin · England, 40 % vol. | 14

· Marlene's recommendation: Thomas Henry

Haymans Old Tom Gin · England, 47 % vol. | 14

· Marlene's recommendation: Schweppes

Tanqueray Rangpur Gin · England, 41,3 % vol. | 14

· Marlene's recommendation: Thomas Henry

Whitley Neill Gin · England, 42 % vol. | 14

· Marlene's recommendation: Thomas Henry

GIN 4 cl

Siegfried Gin · Deutschland, 41 % vol. | 16

· Unsere Tonic-Empfehlung: Schweppes

Berliner Brandstifter Gin · Deutschland, 43,3 % vol. | 15

· Unsere Tonic-Empfehlung: Schweppes oder Thomas Henry

The Duke Gin · Deutschland, 45 % vol. | 15

· Unsere Tonic-Empfehlung: Thomas Henry oder Schweppes

Monkey 47 Gin · Deutschland, 47 % vol. | 16

· Unsere Tonic-Empfehlung: Thomas Henry

Monkey 47 Schwarzwald Sloe Gin · Deutschland, 29 % vol. | 16

· Unsere Tonic-Empfehlung: Thomas Henry

Gin Sul · Deutschland/Portugal, 43 % vol. | 18

· Unsere Tonic-Empfehlung: Thomas Henry oder Schweppes

Elephant Gin · England, 45 % vol. | 18

· Unsere Tonic-Empfehlung: Schweppes

Bulldog Gin · England, 40 % vol. | 14

· Unsere Tonic-Empfehlung: Thomas Henry

Haymans Old Tom Gin · England, 47 % vol. | 14

· Unsere Tonic-Empfehlung: Schweppes

Tanqueray Rangpur Gin · England, 41,3 % vol. | 14

· Unsere Tonic-Empfehlung: Thomas Henry

Whitley Neill Gin · England, 42 % vol. | 14

· Unsere Tonic-Empfehlung: Thomas Henry

GIN 4 cl

Jinzu Gin · England/Japan, 41,3 % vol. | 16

· Marlene's recommendation: Thomas Henry

Tanqueray Gin · England, 47,3 % vol. | 12

· Marlene's recommendation: Schweppes

Hendrick's Gin · Scotland, 41,4 % vol. | 15

· Marlene's recommendation: Schweppes

Tanqueray Sevilla · England, 41,3 % vol. | 14

· Marlene's recommendation: Thomas Henry

GIN 4 cl

Jinzu Gin · England/Japan, 41,3 % vol. | 16

· Unsere Tonic-Empfehlung: Thomas Henry

Tanqueray Gin · England, 47,3 % vol. | 12

· Unsere Tonic-Empfehlung: Schweppes

Hendrick's Gin · Schottland, 41,4 % vol. | 15

· Unsere Tonic-Empfehlung: Schweppes

Tanqueray Sevilla · England, 41,3 % vol. | 14

· Unsere Tonic-Empfehlung: Thomas Henry

WINES

White Germany

Riesling, dry | 15 (0,2l) · 51 (0,75l)

Vineyard estate Winter, Rhinehessen

Riesling at its best – fresh, with flavours of ripe pears and apples paired with mineralic notes and a touch of herbs towards the finale – exemplary!

Pinot blanc, dry | 15 (0,2l) · 50 (0,75l)

Vineyard estate Wechsler, Rhinehessen

Juicy with lots of fruity pineapple and peach flavour topped off with a hint of vanilla.

Juwel Pinot gris, dry | 56 (0,75l)

Vineyard estate Eller, Rhinehessen

A real gem – elegant, with notes of mango, pineapple and apricot accompanied by subtle herbal notes and invigorating minerality.

Sauvignon Blanc, dry | 68 (0,75l)

Vineyard estate von Winning, Palatinate

The bouquet emits scents of ripe citric fruits, wild herbs, gooseberry and wet stone.

A long lasting, powerful taste on the palate.

WEINE

Weiß Deutschland

Riesling, trocken | 15 (0,2l) · 51 (0,75l)

Weingut Winter, Rheinhessen

Riesling der Extraklasse – frisch mit den Aromen von reifen Pfirsichen und Äpfeln in feiner Fruchtsüße. Feinwürzig mit mineralischen Noten und einem Hauch von Kräutern im Finale – exemplarisch.

Weißburgunder, trocken | 15 (0,2l) · 50 (0,75l)

Weingut Katharina Wechsler, Rheinhessen

Saftig mit richtig viel Frucht von Ananas und Pfirsich präsentiert er sich im Glas. Feine Kräuternoten mit einem Hauch Vanille im Finale.

Juwel Grauburgunder, trocken | 56 (0,75l)

Weingut Eller, Rheinhessen

Ein echtes Schmuckstück – saftig und elegant mit den Aromen von Mango, Ananas und Aprikose im klaren Geschmack. Feine Kräuternoten mit anregender Mineralik.

Sauvignon Blanc, trocken | 68 (0,75l)

Weingut von Winning, Pfalz

Im Bouquet erkennt man Aromen reifer Zitrusfrüchte, wilder Kräuter, Stachelbeere und nassen Stein. Am Gaumen ist der von Winning Sauvignon Blanc kraftvoll mineralisch und nachhaltig.

WINES

White International

La Palma Chardonnay Reserva, dry | 14 (0,2l) · 46 (0,75l)

Vineyard estate Vina La Rosa, Valle de Cachapoal, Chile

A wine with fruity aromas, gentle character and lively freshness. Notes of lemon, lime and vanilla combined with a well-integrated acidity.

Sauvignon Blanc, dry | 12 (0,2l) · 45 (0,75l)

Oyster Bay, Marlborough, New Zealand

The style of Sauvignon that has made Marlborough famous, explosive exotic fruit flavours with a spine of grassy herbaceousness.

Rosé Germany

Sophie Helene Rosé Cuvée, dry | 13 (0,2l) · 43 (0,75l)

Cuvée of Dornfelder und Cabernet Sauvignon

Vineyard estate Hammel & Cie, Palatinate

A modern interpretation of Rosé. Beautifully fruity with aromas of raspberry and currant being very present.

WEINE

Weiß International

La Palma Chardonnay Reserva, trocken | 14 (0,2l) · 46 (0,75l)

Weingut Vina La Rosa, Valle de Cachapoal, Chile

Mit seinen fruchtigen Aromen von Zitrone, Limone und Vanille legt er einen fulminanten Start hin.

Am Gaumen zeigt er dann seinen sanften Charakter, unterlegt mit einer nicht zu unterschätzenden

Frische. Als Wein zu Fisch und Meeresfrüchten ist er ebenso unverzichtbar wie als hervorragender Begleiter zu süßen Speisen.

Sauvignon Blanc, trocken | 12 (0,2l) · 45 (0,75l)

Oyster Bay, Marlborough, Neuseeland

Der Sauvignon-Stil, der Marlborough berühmt gemacht hat, explosive exotische Fruchtaromen mit grasigen Kräuternoten.

Rosé Deutschland

Sophie Helene Rosé Cuvée, trocken | 13 (0,2l) · 43 (0,75l)

Cuvée aus Dornfelder und Cabernet Sauvignon

Weingut Hammel & Cie, Pfalz

Rosé modern interpretiert. Freche Früchte, wie Himbeere und Johannisbeere, machen Lust auf mehr.

WINES

Red Germany

Pinot noir, dry | 16 (0,2l) · 55 (0,75l)

Vineyard estate von Wining, Palatinate

Fruity, ripe flavours of red currant and cherries are accompanied by subtle wood tones.

This wine is delicate and elegant, yet very full on the palate.

Blutsbruder red, dry | 18 (0,2l) · 58 (0,75l)

Cuvée of Cabernet Sauvignon, Cabernet Cubin and Dornfelder

Vineyard estate Karl May, Rhinehessen

Forever together – notes of red currant, plum marmelade and vanilla please your taste buds.

Merlot, dry | 44 (0,75l)

Vineyard estate Lergenmüller, Palatinate

Charming nose of cherries, fruit cake, prunes and a hint of cinnamon.

A powerful and rounded wine with depth.

WEINE

Rot Deutschland

Spätburgunder, trocken | 16 (0,2l) · 55 (0,75l)

Weingut von Wining, Pfalz

Zartfruchtige, reife Aromen von roten Johannisbeeren und Kirschen werden von zarten Holztonen begleitet.

Er wirkt fein und elegant und ist zugleich sehr dicht und saftig am Gaumen.

Blutsbruder rot, trocken | 18 (0,2l) · 58 (0,75l)

Cuvée aus Cabernet Sauvignon, Cabernet Cubin und Dornfelder

Weingut Karl May, Rheinhessen

Für immer vereint – eine besondere Nase nach Johannisbeere, Pflaumenmus und Vanille,

ein echter Gaumenschmeichler.

Merlot, trocken | 44 (0,75l)

Weingut Lergenmüller, Pfalz

Charmante Nase nach Kirschen, Früchtekuchen und etwas Backpflaumen, mit einer Spur Zimt.

Kraftvoll, rund, mit Tiefe und sehr viel reifer Fruchtaromatik präsentiert sich das Bukett.

WINES

Red International

Premier Selection Shiraz-Cabernet, dry | 13 (0,2l) · 44 (0,75l)

Lindeman's, Australia

Significant fruit flavours of black cherry and cassis combined with nuances of licorice in a harmonious structure of tannins. A complex red wine with a fruity elegance.

Cuvée Gran Maestro, dry | 14 (0,2l) · 45 (0,75l)

Vineyard estate Cielo e Terra, Apulia, Italy

Powerful but at the same time gentle. Fruity aromas of berries and cherries show up in a splendid fruit sweetness. Velvety with delicate herbal notes combined in a final full of finesse.

Perrin Côtes du Ventoux | 48 (0,75l)

Cuvée of Carignan, Cinsault, Grenache and Syrah

Perrin et Fils S.A., Rhône, France

Multilayered wine with rich aromas of red fruits.

A hint of violet with echoes of pepper and licorice – intricate and elegant.

Château Bellevue Claribes Prestige | 56 (0,75l)

Bordeaux Supérieur AOP, 100 % Merlot

Château Bellevue Claribes, Bordeaux, France

This ruby red Bordeaux aims to please. Powerful notes of cassis, tobacco and leather pair with well integrated tannins.

WEINE

Rot International

Premier Selection Shiraz-Cabernet, trocken | 13 (0,2l) · 44 (0,75l)

Lindeman's, Australien

Deutliche Fruchtaromen von schwarzen Kirschen und Cassis vereinen sich mit Nuancen von Lakritz in einer weichen und harmonischen Tanninstruktur. Ein komplexer Rotwein mit fruchtiger Eleganz.

Cuvée Gran Maestro, trocken | 14 (0,2l) · 45 (0,75l)

Weingut Cielo e Terra, Apulien, Italien

Kraftvoll, aber sanft. Vollfruchtige Beeren- und Kirschenaromen ergeben eine herrliche Fruchtsüße.

Samtig mit delikaten Kräuternoten in einem finessenreichen Finale.

Perrin Côtes du Ventoux | 48 (0,75l)

Cuvée aus Carignan, Cinsault, Grenache und Syrah

Perrin et Fils S.A., Rhône, Frankreich

Perrin mit viel Esprit – vollfruchtig und vielschichtig mit den reichen Aromen

von roten Früchten – elegant auf der Zunge. Ein Hauch von Veilchen mit Anklängen von Pfeffer

und Lakritz in seidigem Tannin – Eleganz und Finesse.

Château Bellevue Claribes Prestige | 56 (0,75l)

Bordeaux Supérieur AOP, 100 % Merlot

Château Bellevue Claribes, Bordeaux, Frankreich

Kräftige Cassisnoten, Tabak, Leder und Maggikraut strömen aus dem Glas. Saftiger Tropfen

mit gut integrierten Tanninen. Der dunkle, rubinrote Bordeaux ist ein angenehm zu trinkender

Vertreter seiner Herkunft.

BEER

From the tap

Radeberger Pilsner^A | 5,9(0,3l) · 8(0,5l)

Bottled

Marlene's „Helles“ Lager^A | 8(0,33l)

Heineken Pils^A | 5,9(0,33l)

Guinness^A | 7(0,33l)

Schöfferhofer wheat beer hell^A (lager), dunkel^A (dark) or kristall^A (cristal) | 8(0,5l)

Radeberger non-alcoholic^A | 5,5(0,33l)

Schöfferhofer, non-alcoholic^A | 8(0,5l)

BIERE

Fassbier

Radeberger Pilsner^A | 5,9(0,3l) · 8(0,5l)

Flaschenbiere

Marlenes Helles^A | 8(0,33l)

Heineken Pils^A | 5,9(0,33l)

Guinness^A | 7(0,33l)

Schöfferhofer hell^A, dunkel^A oder kristall^A | 8(0,5l)

Radeberger alkoholfrei^A | 5,5(0,33l)

Schöfferhofer, alkoholfrei^A | 8(0,5l)

CIDRE

Ostmost Outcider Berlin | 7 (0,33l)

MINERAL WATER

Small bottles

Gerolsteiner still, medium, sparkling | 5 (0,25l)

S.Pellegrino | 5 (0,25l)

Large bottles

Gerolsteiner still, medium, sparkling | 10,5 (0,75l)

S.Pellegrino | 13 (0,75l)

SOFT DRINKS

Coca-Cola¹⁻⁹, Coca-Cola light¹⁻⁹⁻¹¹⁻¹², Coke Zero¹⁻⁹⁻¹¹ | 5,2 (0,2l)

Schweppes Ginger Ale, Tonic Water¹⁰, Bitter Lemon¹⁰ | 5,2 (0,2l)

Fanta¹⁻³⁻¹¹ | 5,2 (0,2l)

Sprite² | 5,2 (0,2l)

CIDRE

Ostmost Outcider Berlin | 7 (0,33l)

MINERALWÄSSER

Kleine Flaschen

Gerolsteiner Naturell, Medium, Sprudel | 5 (0,25l)

S.Pellegrino | 5 (0,25l)

Große Flaschen

Gerolsteiner Naturell, Medium, Sprudel | 10,5 (0,75l)

S.Pellegrino | 13 (0,75l)

SOFTDRINKS

Coca-Cola¹⁻⁹, Coca-Cola light¹⁻⁹⁻¹¹⁻¹², Coke Zero¹⁻⁹⁻¹¹ | 5,2 (0,2l)

Schweppes Ginger Ale, Tonic Water¹⁰, Bitter Lemon¹⁰ | 5,2 (0,2l)

Fanta¹⁻³⁻¹¹ | 5,2 (0,2l)

Sprite² | 5,2 (0,2l)

SPECIAL SOFT DRINKS

Red Bull²⁻³⁻¹⁴, Red Bull zuckerfrei²⁻³⁻¹⁴ | 8 (0,25l)
Thomas Henry Spicy Ginger, Tonic Water¹⁰ | 7 (0,2l)
Fever-Tree Tonic Water¹⁰ | 8 (0,2l)

JUICES

Apple juice · Orange juice · Grapefruit juice · Pineapple juice | 5,2 (0,2l)
Cherry juice · Rhubarb juice · Mango juice | 5,2 (0,2l)
Passion fruit juice · Tomato juice · Cranberry juice | 5,2 (0,2l)

COFFEE SPECIALITIES

Cup of coffee⁹ | 5,2
Cup of decaffeinated coffee⁹ | 5,2
Cup of espresso⁹ | 5
Cup of white coffee⁹ | 6
Cup of cappuccino⁹ | 6
Cup of chocolate with cream^{B-2-8} | 5,5
Cup of espresso macchiato⁹ | 5,5
Glass of latte macchiato⁹ | 6
Irish coffee | 13
Irish Whiskey¹, coffee⁹, sugar, cream^{B-2-8}

SPEZIAL-SOFTDRINKS

Red Bull²⁻³⁻¹⁴, Red Bull zuckerfrei²⁻³⁻¹⁴ | 8 (0,25l)
Thomas Henry Spicy Ginger, Tonic Water¹⁰ | 7 (0,2l)
Fever-Tree Tonic Water¹⁰ | 8 (0,2l)

SÄFTE

Apfelsaft · Orangensaft · Grapefruitsaft · Ananassaft | 5,2 (0,2l)
Kirschsaff · Rhabarbersaft · Mangosaff | 5,2 (0,2l)
Maracujanektar · Tomatensaft · Cranberrynektar | 5,2 (0,2l)

KAFFEESPEZIALITÄTEN

Tasse Kaffee⁹ | 5,2
Tasse entkoffeinierter Kaffee⁹ | 5,2
Tasse Espresso⁹ | 5
Tasse Milchkaffee^{9B} | 6
Tasse Cappuccino^{9B} | 6
Tasse Schokolade mit Sahne^{2-8B} | 5,5
Tasse Espresso macchiato^{9B} | 5,5
Glas Latte macchiato^{9B} | 6
Irish Coffee^B | 13
Irish Whiskey¹, Kaffee⁹, Zucker, Sahne^{2-8B}

TEAS

Green Dragon Lung Ching (Organic Tea) | Accurately processed tea from the Indian highlands with the aroma of a delicate Darjeeling.

Morgentau | The fascinating tea composition with Sencha, blossoms and a subtle fruity mango-lemon taste.

Jasmine Gold | Chinese green tea with the fragrance of jasmine. Pure luxury and indulgence.

Pure Camomile | The whole camomile petals provide the typical bloomy and finely tart flavour.

Fresh Mint | The Israeli mint offers the perfect refreshing flavour.

Spring Darjeeling (Organic Tea) | First flush from the hillside of the Himalaya. Fantastic tea with a very aromatic and smooth aroma.

English Breakfast | A full-bodied medium strong tea with its tingly flavour from the Uva-district.

Assam Bari | An extravagant Broken with brilliant golden tips and malty sweetness.

Earl Grey | Very aromatic Autumn-Darjeeling imbued with precious aroma of the citrus fruit Bergamot.

Get the Power | Flavored fruit infusion with the taste of red currants. An exquisite fruit composition with pure red currant juice and cola nuts to give you that energy boost to power through the day.

Pot – Traditional loose teas | 10,5

TEES

Green Dragon Lung Ching (Bio-Tee) | Sorgfältig gearbeiteter Plantagenteer aus dem indischen Hochland mit zart-herbem Darjeeling-Aroma.

Morgentau | Die faszinierende Teekomposition mit Sencha, Blüten und fein-fruchtigem Mango-Zitrusgeschmack.

Jasmine Gold | Zarte Jasminblüten verteilen ihr weiches Aroma über einen chinesischen Grüntee der Sommerernte.

Pure Camomile | Es werden ganze Kamillenblüten für den typisch herb-blumigen Geschmack verwendet.

Fresh Mint | Israelische Minze mit erfrischender Würze.

Spring Darjeeling (Bio-Tee) | Erste Pflückung von den Südhängen des Himalaya. Spitzentee mit lieblichem, zartblumigem Aroma.

English Breakfast | Ein vollmundiger, mittelkräftiger Tee mit prickelndem Bukett aus dem Uva-Distrikt im Osten der Insel.

Assam Bari | Extravaganter Broken mit vielen goldenen Blüten und höchsten Aromawerten: kräftig, würzig, malzig.

Earl Grey | Ein vollaromatischer Herbst-Darjeeling, komponiert mit dem spritzig-frischen Zitrusaroma der Bergamotte.

Get the Power | Aromatischer Früchtetee mit Johannisbeergeschmack. Eine erlesene Früchtekomposition mit purem Johannisbeersaft und Kolanuss bringt spürbar neue Energie für den Tag.

Kännchen – lose Blätter klassisch in der Kanne gebrüht | 10,5

1 with dye(s)	8 with milk protein	A Gluten	H Fish
2 with preservative(s)	9 caffeinated	B Lactose	I Crustaceans
3 with antioxidant	10 contains quinine	C Chicken egg	J Molluscs
4 with flavour enhancer	11 with sweetener	D Soy	K Sesame
5 with sulfur dioxide	12 contains phenylalanine	E Nuts	L Mustard
6 with blacking	13 waxed	F Peanuts	M Lupins
7 with phosphate	14 with taurine	G Celery	N Sulphur dioxide

All prices in Euro incl. service and VAT.

1 mit Farbstoff(en)	8 mit Milcheiweiß	A Gluten	H Fisch
2 mit Konservierungsstoff(en)	9 koffeinhaltig	B Laktose	I Krebstiere
3 mit Antioxidationsmittel	10 chininhaltig	C Hühnerei	J Weichtiere
4 mit Geschmacksverstärker	11 mit Süßungsmittel	D Soja	K Sesam
5 mit Schwefeldioxid	12 enthält eine Phenylalaninquelle	E Schalenfrüchte	L Senf
6 mit Schwärzungsmitteln	13 gewachst	F Erdnüsse	M Lupine
7 mit Phosphat	14 mit Taurin	G Sellerie	N Schwefeldioxid

Alle Preise in Euro inkl. Service und MwSt.
